

スペアパーツ SPARE PARTS

★ FOR JAPANESE MARKET ONLY.

品番 No.	パーツ名 Part Names	内容(キ-No.と入数) Quantity	★定価(税込)	★発送手数料
BRG005	8x16x5mmシールドベアリング 8x16x8mm Shield Bearing	⑤ x 2	683	210 一律 (税込)
BRG0120	8x16x4mmオープンベアリング 8x16x4mm Open Bearing	③ x 2	840	
BS53	シムセット Shim Set	⑪ ⑫ ⑬ x 4	368	
BS79	スイッチブーツ Switch Boots	⑬ x 3	294	
BS107	ベベルシャフト Bevel Shaft	⑨ x 2	578	
BS124	アダプターパイプ Adapter Pipe	⑬ x 1	735	
BSW31	プラパーツセット Plastic Parts Set	⑲ ⑳ ㉑ ㉒ x 4	1050	
BSW32	プレッシャートップ Shock Diaphragm	⑬ x 4	525	
BSW33	Oリング O-ring	⑮ ⑯ ⑰ x 2 ⑱ ⑲ x 4	840	
BSW65	フロントソフトスプリング Front Soft Spring	⑬ x 2	630	
BSW71G	カラーナイロンウィング(ガンメタ) Color Nylon Wing (Gun Metallic)	⑳ x 1	1050	
BSW72	ターボビッグダンパー (M) Turbo Big Shock (M)	⑲ ⑳ ㉑ ㉒ ㉓ ㉔ ㉕ ㉖ ㉗ ㉘ x 2 ㉙ x 4	3990	
BSW73	ターボビッグダンパー (L) Turbo Big Shock (L)	⑲ ⑳ ㉑ ㉒ ㉓ ㉔ ㉕ ㉖ ㉗ ㉘ x 2 ㉙ x 4	3990	
BSW74	ダンパーシャフト (M) Shock Shaft (M)	⑮ x 2	630	
BSW75	ダンパーシャフト (L) Shock Shaft (L)	⑮ x 2	630	
BSW76	リヤソフトスプリング Rear Soft Spring	⑬ x 2	630	
FD65	GP用リンケージセット Linkage Set (for GP cars)	⑬ x 2	1155	
FM29	ボディピン Body Pin	⑲ x 10	158	
FM185	ジョイント Joint	⑮ x 2	630	
FM371	リンケージセット Linkage Set	⑳ x 2	315	
IF6B	ナックルアーム Knuckle Arm	⑬ ⑭ x 1	840	
IF7	ナックルアームカラー Knuckle Arm Collar	⑬ x 4	840	
IF11	サイドガード Side Guard	⑲ ⑲ x 1	840	
IF21	ドライブベベルギヤ(13T) Drive Bevel Gear (13T)	⑮ x 1	1260	
IF27B	リンケージセット Linkage Set	⑳ ㉑ ㉒ x 1 ㉓ x 3 ㉔ ㉕ x 2 ㉖ x 4	1050	
IF35	ステアリングピン Steering Pin	⑳ ㉑ x 2	473	
IF39	2.6x14mmシャフト 2.6x14mm Shaft	④ x 2	189	
IF54	6.8mmツバ付ボール 6.8mm Ball	⑲ x 2	315	
IF55	7.8mmツバ付ボール 7.8mm Ball	⑲ x 2	315	
IF62	ジョイントカップ(スポーツ) Joint Cup (Sports)	⑲ x 1	735	
IF101	デフシャフトセット Differential Shaft Set	⑧ ⑨ ⑩ x 2	788	
IF102	デフベベルセット Differential Bevel Set	② x 2 ⑩ ⑪ x 4	420	
IF103	デフケース Differential Case	① ⑮ x 1	525	
IF104	センターデフシャフト Center Differential Shaft	⑦ x 2	840	
IF106	38mmベベルギヤ(43T) 38mm Bevel Gear (43T)	⑫ x 1	2625	
IF110	2.6x17mmピン 2.6x17mm Pin	⑮ x 4	210	
IF111	サスシャフトセット Suspension Shaft Set	⑳ ㉑ ㉒ x 2 ㉓ ㉔ x 4	1575	
IF112C	バルクヘッドセット Bulkhead Set	⑮ ⑯ x 1 ㉑ x 2	630	

品番 No.	パーツ名 Part Names	内容(キ-No.と入数) Quantity	★定価(税込)	★発送手数料
IF113BL	サスプレートセット Suspension Plate Set	⑳ ㉑ x 1	578	210 一律 (税込)
IF114	リヤハブキャリア Rear Hub Carrier	⑳ ㉑ x 1 ㉒ x 2	473	
IF115	ホイールハブ Wheel Hub	㉓ ㉔ x 4 5x4mmセットビス 5x4mm Set Screw x4	998	
IF116	ホイールナット Wheel Nut	⑲ x 4	473	
IF118	リヤトルクロッドセット Rear Torque Rod Set	⑮ ⑯ x 1 ⑰ x 2 3x18mmキャップビス x 1 3x18mm Cap Screw x 1 3x10mmサラビス x 1 3x10mm F/H Screw x 1	525	
IF119	リヤホイールシャフト Rear Wheel Shaft	④ x 2	788	
IF120BL	リヤダンパーステー Rear Shock Stay	⑲ x 1	788	
IF121	ウイングステー Wing Stay	⑲ ㉑ ㉒ ㉓ x 1 ㉔ ㉕ x 2	525	
IF122C	ロアササアーム Lower Suspension Arm	㉖ ㉗ x 2 4x12mmセットビス平先 4x12mm Set Screw x4	998	
IF123	アッパーアームセット Upper Arm Set	㉘ ㉙ ㉚ x 2 ㉛ x 4	735	
IF124B	サスホルダー Suspension Holder	㉜ ㉝ ㉞ ㉟ ㊱ ㊲ x 1	578	
IF125	ユニバーサルスイングシャフト Universal Swingshaft	㉛ x 2	3360	
IF126BL	フロントダンパーステー Front Shock Stay	⑬ x 1	578	
IF127	バンパー Bumper	⑲ x 1	315	
IF128	サーボセイバーセット Servo Saver Set	⑲ ㉑ x 1set ㉒ ㉓ x 2	1365	
IF129BL	プレートセット Plate Set	⑳ ㉑ x 1	735	
IF130BL	ステアリングプレート Steering Plate	⑲ x 1	525	
IF131	センターデフマウント Center Differential Housing	⑲ ㉑ x 1	525	
IF132	ブレーキカムセット Brake Cam Set	⑲ ㉑ x 1 ㉒ x 2	683	
IF133	ブレーキディスク Brake Disk	⑲ x 2	578	
IF134	ブレーキディスクセット Brake Disk Set	⑲ ㉑ ㉒ x 4 ㉓ x 2	1260	
IF135B	メカボックス Receiver Box	⑲ ㉑ ㉒ ㉓ ㉔ ㉕ ㉖ ㉗ ㉘ ㉙ ㉚ ㉛ ㉜ ㉝ ㉞ ㉟ ㊱ ㊲ ㊳ ㊴ ㊵ ㊶ ㊷ ㊸ ㊹ ㊺ ㊻ ㊼ ㊽ ㊾ ㊿ x 1 ⑲ ㉑ x 1 ㉒ ㉓ x 4 ⑲ ㉑ x 2 ㉒ ㉓ x 4 2x20mmナベビス x 2 2x20mm Screw x 2 2x30mmナベビス x 2 2x30mm Screw x 2 2x8mm TPビス x 7 2x8mm TP Screw x 7	840	
IF136BL	メカプレート Radio Plate	⑲ x 1	578	
IF137B	燃料タンク(125cc) Fuel Tank (125cc)	⑲ ㉑ x 1 ㉒ x 2	1890	
IF137-1	防振ゴム Anti-Vibration Rubber	⑲ x 4	210	
IF138	ボディ (MP-7.5) Body (MP-7.5)	㉜ x 1 マスキングシール Masking Seal x 1	3150	
IF142	ホイールレンチ(17mm) Wheel Wrench (17mm)	ホイールレンチ17mm Wheel Wrench 17mm x 1	525	
IF143	センターシャフト(リヤ) Center Shaft (Rear)	⑲ x 1	473	
IF144	スイングシャフト Swingshaft	④ x 2	683	
IF145	フロントハブキャリア(IF5共通) Front Hub Carrier (IF5)	⑬ ⑭ x 1	788	
IF146BL	メインシャシー(MP-7.5スポーツ) Main Chassis (MP-7.5 SPORTS)	⑮ x 1 7x11mmワッシャー 7x11mm Washer x 2	3150	
IF148	スパークギヤ(46T) Spur Gear (46T)	⑬ x 1	420	
IF208	パイロットシャフト(インファースポーツ3) Pilot Shaft (Inferno SPORTS 3)	⑲ x 1	840	
IFH002GM	ホイールセット(10スポークガンメタ) Wheel Set (10 spoke-type, Gun Metallic)	⑲ x 4	1470	

スペアパーツ SPARE PARTS

★ FOR JAPANESE MARKET ONLY.

品番 No.	パーツ名 Part Names	内容 (キーNo.と入数) Quantity	★定価 (税込)	★発送手数料
IG004	GTマフラー GTMuffler	Ⓒ88 x 1set	1575	210 一律 (税込)
IF203	フライホイール(GX21/テーパコレット付) Flywheel (for GX21 / Tapered Collet)	Ⓒ05 Ⓒ14 x 1	1575	
IF204	クラッチシュー Clutch Shoe	Ⓒ09 x 1 Ⓒ06 x 1set	683	
IF205	フロントアッパープレート Front Upper Plate	Ⓒ10 x 1	473	
IF206	マニホルド Manifold	Ⓒ12 Ⓒ13 x 1	3150	
IF207	ブレーキパッドセット (インファーノ US スポーツ) Brake Pad Set (INFERNO US SPORTS)	Ⓒ78 x 3 Ⓒ79 x 4 Ⓒ90 x 1	1260	
IFB102	プリントボディセット (インファーノMP7.5スポーツ3レディセット) 海外専用 Printed Body Set (INFERNO MP7.5 SPORTS3 readyset)	Ⓒ261 x 1	4725	
IFW2	スペシャルタイロッド Special Tie Rod	Ⓒ54 x 2 Ⓒ58 x 4	630	
IFW108	スペシャルアッパーロッド(フロント) Special Upper Rod (Front)	Ⓒ53 x 2	525	
IFW109	スペシャルアッパーロッド(リア) Special Upper Rod (Rear)	Ⓒ51 x 2	525	
IFW143	フライホイールテーパコレット Flywheel Tapered Collet	Ⓒ14 x 1	473	
LD70	クラッチベアリング Clutch Bearing	Ⓒ110 Ⓒ111 x 1	609	
ORG04	シリコンOリング Silicone O-ring	Ⓒ16 x 10	210	
ORG06	Oリング (P6) O-ring (P6)	Ⓒ6 x 15	420	
SD54	クラッチベル (13Z) Clutch Bell (13Z)	Ⓒ112 x 1	893	
W0141V	テーパワッシャー Tapered Washer	Ⓒ03 x 10	473	
W0202	6.8mmスチールボール 6.8mm Still Ball	Ⓒ65 x 10	735	
W5035	インナー スポンジ Inner Sponge	Ⓒ20 x 4	1365	
W5651	スーパーマルチピンタイヤ Super Multi Pin Tire	Ⓒ171 x 2	2100	
1190	7x11x1mmワッシャー 7x11x1mm Washer	Ⓒ217 x 3 (1mm厚を使用) (1mm Thick)	210	
1296	6.8mmボールエンド 6.8mm Ball End	Ⓒ58 x 12	420	

品番 No.	パーツ名 Part Names	内容 (キーNo.と入数) Quantity	★定価 (税込)	★発送手数料
1382	Eリング (2.5mm) E-ring (2.5mm)	Ⓒ39 x 10	158	210 一律 (税込)
1383	Eリング (3mm) E-ring (3mm)	Ⓒ44 x 10	158	
1701 BK/KP/KY	蛍光ストラップ(ブラック/ピンク/イエロー) Fluorescent Strap (Black, Pink, Yellow)	Ⓒ195 x 10	263	
1705	カラーアンテナ Color Antenna	Ⓒ131 x 6	525	
6592	マフラーガスケット Muffler Gasket	Ⓒ213	263	
74023	GX21エンジン GX21 Engine	Ⓒ405 x 1	15750	
74023 -20	スロットルリターンコイル Spring Throttle Return Spring	Ⓒ219 x 1	158	
74902	GSグロープラグ GS Glow Plug		525	
92304	HDエアークリーナー HD Air Cleaner	Ⓒ271 Ⓒ272 Ⓒ273 Ⓒ274 Ⓒ275 Ⓒ276 x 1	840	
92304 -1	HDエアークリーナー スポンジ HD Air Cleaner Sponge	Ⓒ274 Ⓒ274-2 x 2	683	
92304 -2	HDエアークリーナー スポンジ (4個入り) HD Air Cleaner Sponge (4pcs)	Ⓒ274 Ⓒ274-2 x 4	1050	
92405	クラッチスプリング Clutch Spring	Ⓒ109 x 4	420	
92515	耐熱マフラージョイントパイプ Heat-resistant Muffler Joining Pipe	Ⓒ256 x 2	1050	
92638	スナップピン Snap Pin	Ⓒ130 x 10	210	
92703	マフラーステー Muffler Stay	Ⓒ185 x 2	315	
92843	7.8mm座付ボール 7.8mm Flanged Ball	Ⓒ45 x	525	
92696	ディスクブレーキパッド Brake Disk Pad	Ⓒ78	315	
92985	ハードブレーキライニング ノンアスベスト Hard Brake Lining Non Asbestos	Ⓒ79	420	

キットの部品の一部にはスペアパーツとして販売していない物があります。京商ではオプションパーツを販売していますのでお買い求めください。
Some of the parts included are not available as spare parts. Purchase optional parts instead.

スペアパーツ SPARE PARTS

★ FOR JAPANESE MARKET ONLY.

品番 No.	パーツ名 Part Names	★定価 (税込)	★発送手数料
AG30	送信機用アンテナ (パーフェックスKT-3 / KT-3HS / KT-7 / KT-10) Transmitt Antenna (PERFEX KT-3 / KT-3HS / KT-7 / KT-10)	735	210

品番 No.	パーツ名 Part Names	★定価 (税込)	★発送手数料
82234-01	サーボギヤ (KS 302 DS) Servo Gear (KS 302 DS)	945	210

オイル OIL

★ FOR JAPANESE MARKET ONLY.

品番 No.	パーツ名 Part Names	内容(キ-No.と入数 Qty.)	★定価	★発送手数料
SIL 0100	シリコンオイル#100 (40cc) Silicone Oil #100 (40cc)	ダンパー用 for shocks.	各630	210
SIL 0150	シリコンオイル#150 (40cc) Silicone Oil #150 (40cc)			
SIL 0200	シリコンオイル#200 (40cc) Silicone Oil #200 (40cc)			
SIL 0250	シリコンオイル#250 (40cc) Silicone Oil #250 (40cc)			
SIL 0300	シリコンオイル#300 (40cc) Silicone Oil #300 (40cc)			
SIL 0350	シリコンオイル#350 (40cc) Silicone Oil #350 (40cc)			
SIL 0400	シリコンオイル#400 (40cc) Silicone Oil #400 (40cc)			
SIL 0450	シリコンオイル#450 (40cc) Silicone Oil #450 (40cc)			
SIL 0500	シリコンオイル#500 (40cc) Silicone Oil #500 (40cc)			
SIL 0550	シリコンオイル#550 (40cc) Silicone Oil #550 (40cc)			
SIL 0600	シリコンオイル#600 (40cc) Silicone Oil #600 (40cc)			
SIL 0650	シリコンオイル#650 (40cc) Silicone Oil #650 (40cc)			

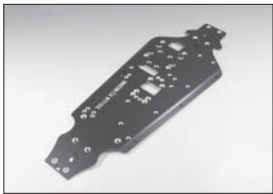
品番 No.	パーツ名 Part Names	内容(キ-No.と入数 Qty.)	★定価	★発送手数料
SIL 0700	シリコンオイル#700 (40cc) Silicone Oil #700 (40cc)	ダンパー用 for shocks.	各630	210
SIL 0800	シリコンオイル#800 (40cc) Silicone Oil #800 (40cc)			
SIL 0900	シリコンオイル#900 (40cc) Silicone Oil #900 (40cc)			
SIL 1000	シリコンオイル#1000 (40cc) Silicone Oil #1000 (40cc)			
SIL 1100	シリコンオイル#1100 (40cc) Silicone Oil #1100 (40cc)			
SIL 1200	シリコンオイル#1200 (40cc) Silicone Oil #1200 (40cc)			
SIL 2000	シリコンオイル#2000 (40cc) Silicone Oil #2000 (40cc)	デフ用 for diffs.	各630	210
SIL 3000	シリコンオイル#3000 (40cc) Silicone Oil #3000 (40cc)			
SIL 4000	シリコンオイル#4000 (40cc) Silicone Oil #4000 (40cc)			
SIL 5000	シリコンオイル#5000 (40cc) Silicone Oil #5000 (40cc)			
SIL 6000	シリコンオイル#6000 (40cc) Silicone Oil #6000 (40cc)			

品番 No.	パーツ名 Part Names	内容(キ-No.と入数 Qty.)	★定価	★発送手数料
SIL 7000	シリコンオイル#7000 (40cc) Silicone Oil #7000 (40cc)	デフ用 for diffs.	各630	210
SIL 10000	シリコンオイル#10000 (40cc) Silicone Oil #10000 (40cc)			
SIL 30000	シリコンオイル#30000 (40cc) Silicone Oil #30000 (40cc)			
SIL 40000	シリコンオイル#40000 (40cc) Silicone Oil #40000 (40cc)			
SIL 50000	シリコンオイル#50000 (40cc) Silicone Oil #50000 (40cc)			
SIL 60000	シリコンオイル#60000 (40cc) Silicone Oil #60000 (40cc)			
SIL 80000	シリコンオイル#80000 (40cc) Silicone Oil #80000 (40cc)			
SIL 100000	シリコンオイル#100000 (40cc) Silicone Oil #100000 (40cc)			
SIL 300000	シリコンオイル#300000 (40cc) Silicone Oil #300000 (40cc)			
SIL 500000	シリコンオイル#500000 (40cc) Silicone Oil #500000 (40cc)			

オプションパーツ OPTIONAL PARTS

★ FOR JAPANESE MARKET ONLY.

★は定価(税込)です。
発送手数料は一律¥210(税込)です。



SPメインシャシー (S8・スポーツ用)
Special Main Chassis (S8-MP7.5 Sports)
No.GTW21 ★6090

※No.1190のワッシャーが必要。
*No.1190 (Washer) need this item.



スペシャルタイロッド
Special Tie Rod
No.IFW2 ★630



フロントトルクロッドセット
Front Torque Rod Set
No.IFW112 ★735

シャシーの剛性アップ
limits chassis rolling.



スペシャルメカポスト
Special Radio Post
No.IFW113 ★630

アルミ製
Aluminum



SPハードアップパーロッド(フロント用)
SP Hard Upper Rod (Front)
No.IFW123 ★1050

SPハードアップパーロッド(リア用)
SP Hard Upper Rod (Rear)
No.IFW124 ★1260

ハードタイプ
Hard type



ハードダンパーステー(F) 7075S(ブルー)
Hard Shock Stay (F) 7075S (Blue)
No.IFW116BL ★2415

ハードダンパーステー(F) 7075S(ゴールド)
Hard Shock Stay (F) 7075S (Gold)
No.IFW116 ★2415



ハードリアダンパーステー(7075S)(ブルー)
Hard Rear Shock Stay (7075S) (Blue)
No.IFW121BL ★2835

ハードリアダンパーステー(7075S)(ゴールド)
Hard Rear Shock Stay (7075S) (Gold)
No.IFW121 ★2835



フロントロアサスプレート(ガンメタ)
Front Lower Suspension Plate (Gun Metal)
No.IFW127 ★1785



SPリヤロアサスプレート1°(レッド)
SP Rear Lower Suspension Plate 1° (Red)
No.IFW130 ★1575

SPリヤロアサスプレート2°(ゴールド)
SP Rear Lower Suspension Plate 2° (Gold)
No.IFW131 ★1575

SPリヤロアサスプレート3°(ブルー)
SP Rear Lower Suspension Plate 3° (Blue)
No.IFW132 ★1575



ステアリングプレート(ブルー)
Steering Plate (Blue)
No.IFW126BL ★1890

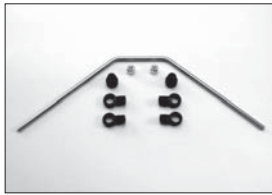
ステアリングプレート(ゴールド)
Steering Plate (Gold)
No.IFW126 ★1890

ハードタイプ
Hard type



フロントスタビライザーセット
Front Stabilizer Set
No.IFW104 ●1050

フロントのロールを抑える
Prevent chassis rolling of front.



リアスタビライザーセット
Rear Stabilizer Set
No.IF117 ●1050

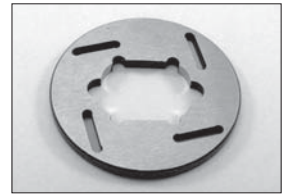


ユニバーサルスイングシャフト
Universal Swingshaft
No.IF125 ●3360

※No.IF39が必要。
*No.IF39 need this item.



ユニバーサルセンターシャフト(フロント用)
Universal Center Shaft (Front)
No.IFW13 ★1680



SPブレーキディスク
SP Brake Disk
No.IFW122 ★1890

研磨済みディスク
Polished High Strength



スパーギヤ(46T)
Spur Gear (46T)
No.IF105 ★1995

スチール製
Steel made



エンジンマウントスペーサー
Engine Mount Spacer
No.IF107 ★630



エンジンマウント
Engine Mount
No.IF108 ★630



34mmフライホイール(2P用)
34mm Flywheel (for 2P)
No.IF109 ★1575



SPクラッチベル(13T)
SP Clutch Bell (13T)
No.IFW46 ★2310

SPクラッチベル(14T)
SP Clutch Bell (14T)
No.IFW47 ★2310

SPクラッチベル(15T)
SP Clutch Bell (15T)
No.IFW133 ★2310



3PCフライホイールナット
3PC Flywheel Nut
No.IFW54 ★368



チューンドサイレンサー
Tuned Silencer
No.IFW37 ★7140

ハイパワーマフラー
high-power muffler



マニホールド(OS-RZ, ピコ, ノバロッシ)
Manifold (OS-RZ, Picco, Nova Rossi)
No.39514 ★3150

スプリング(マニホールド用)
Spring (Manifold)
No.39514-1 ★368

マニホールド(OS-RX, RG, RF)
Manifold (OS-RX, RG, RF)
No.39516 ★3150



マフラスター
Muffler Stay
No.92511 ★630



耐熱マフラージョイントパイプ
Heat-resistant Muffler Joining Pipe
No.92515 ★1050

★は定価(税込)です。
発送手数料は一律¥210(税込)です。



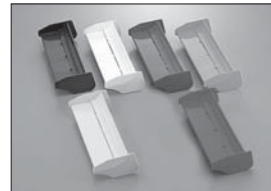
オイルダンパーセット (3.5mmシャフト フロント用)
Oil Shock Set (3.5mm Shaft For Front)
No.IFW140 ★4830
オイルダンパーセット (3.5mmシャフト リヤ用)
Oil Shock Set (3.5mm Shaft For Rear)
No.IFW141 ★4830



スプリング (S) レッド・スーパーソフト Spring (S) Red・Super Soft No.IFW32R ★945
スプリング (S) ブルー・ミディアム Spring (S) Blue・Medium No.IFW32BL ★945
スプリング (S) グリーン・ソフト Spring (S) Green・Soft No.IFW32GR ★945
スプリング (S) ホワイト・ハード Spring (S) White・Hard No.IFW32W ★945



スプリング (L) レッド・スーパーソフト Spring (L) Red・Super Soft No.IFW33R ★945
スプリング (L) ブルー・ミディアム Spring (L) Blue・Medium No.IFW33BL ★945
スプリング (L) グリーン・ソフト Spring (L) Green・Soft No.IFW33GR ★945
スプリング (L) ホワイト・ハード Spring (L) White・Hard No.IFW33W ★945



カラーナイロンウィング
Color Nylon Wing
カラーナイロンウィング (蛍光レッド)
Color Nylon Wing (Fluorescent Red)
No.BSW71KR ★1050

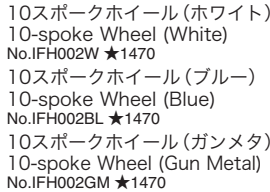
カラーナイロンウィング (ホワイト)
Color Nylon Wing (White)
No.BSW71W ★1050
カラーナイロンウィング (ブルー)
Color Nylon Wing (Blue)
No.BSW71BL ★1050
カラーナイロンウィング (ガンメタ)
Color Nylon Wing (Gun Metal)
No.BSW71G ★1050
カラーナイロンウィング (蛍光グリーン)
Color Nylon Wing (Fluorescent Green)
No.BSW71KG ★1050
カラーナイロンウィング (蛍光オレンジ)
Color Nylon Wing (Fluorescent Orange)
No.BSW71KO ★1050
カラーナイロンウィング (蛍光イエロー)
Color Nylon Wing (Fluorescent Yellow)
No.BSW71KY ★1050



ウィングステーカラー
Wing Stay Collar
No.IFW7 ★945
アルミ製
Aluminum



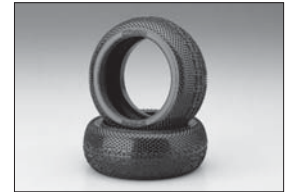
10スポークホイール
10-spoke Wheel
各4入り
4 each



10スポークホイール (ホワイト)
10-spoke Wheel (White)
No.IFH002W ★1470
10スポークホイール (ブルー)
10-spoke Wheel (Blue)
No.IFH002BL ★1470
10スポークホイール (ガンメタ)
10-spoke Wheel (Gun Metal)
No.IFH002GM ★1470
10スポークホイール (蛍光グリーン)
10-spoke Wheel (Fluorescent Green)
No.IFH002KG ★1470
10スポークホイール (蛍光オレンジ)
10-spoke Wheel (Fluorescent Orange)
No.IFH002KO ★1470
10スポークホイール (蛍光イエロー)
10-spoke Wheel (Fluorescent Yellow)
No.IFH002KY ★1470



Xパターンタイヤ ハイトラクション (ハード)
X-Pattern Tire High-traction (Hard)
No.W5648H ★2100
Xパターンタイヤ ハイトラクション (ソフト)
X-Pattern Tire High-traction (Soft)
No.W5648S ★2100
C-Gripタイヤ S ※ホイールは付属しません。
C-Grip Tire S Wheels are not included.
No.W5648S-C ★2625



マイクロX SSタイヤ ハイトラクション
Micro X SS Tire High-traction
No.W5650SS ★2100
C-Gripタイヤ
C-Grip Tire
No.W5650SS-C ★2625



マイクロスクエアタイヤ ハイトラクション (ハード)
Micro Square Tires High-traction (Hard)
No.W5652H ★1995
マイクロスクエアタイヤ ハイトラクション (ソフト)
Micro Square Tires High-traction (Soft)
No.W5652S ★1995



インナー スポンジ (ローハイト)
Inner Sponge (Low-high)
No.W5035 ★1365
インナー スポンジ (ラウンドタイプ)
Inner Sponge (Round Type)
No.W5039 ★1365
インナー スポンジ (ハイハイト)
Inner Sponge (High-high)
No.W5191 ★1365



KYOSHOスペシャルグルー (14g)
KYOSHO Special Glue (14g)
No.96154 ★735



KYOSHOスペシャルプライマー (220ml)
KYOSHO Special Primer (220ml)
No.96155 ★2100



蛍光ストラップ (M) ピンク
Fluorescent Strap (M) Pink
No.1701KP ★263
蛍光ストラップ (L) イエロー
Fluorescent Strap (L) Yellow
No.1702KY ★336
蛍光ストラップ (M) イエロー
Fluorescent Strap (M) Yellow
No.1701KY ★263
蛍光ストラップ (L) イエロー
Fluorescent Strap (L) Yellow
No.1702KY ★336



燃料フィルター
Fuel Filter
No.1876 ★1050
燃料のゴミをシャットアウト
Shuts out dirt from fuel



エアークリーナーオイル
Air Cleaner Oil
No.1948 ★1050



ロックタイト (中強度)
Loctite (Medium Strength)
No.94402 ★945
ロックタイト (高強度)
Loctite (Strong Strength)
No.94403 ★945
ネジの緩み防止
Screw cement



フライホイールレンチ
Flywheel Wrench
No.80951B ★1260
フライホイールの取外し用
Wrench Set



クイックフルールポンプ (500cc)
Quick Fill Fuel Bottle (500cc)
No.96422 ★1260
給油ポンプ
aid for fueling



燃料チューブ (2.4x6x1000mm)
Fuel Tube (2.4x6x1000mm)
No.92213 ★735



SPナイフエッジリーマー
SP Knife Edge Reamer
No.36219 ★1890
ボディの穴開けに最適
Best tool for holing bodies.



スパークブースター 2.0 (バッテリー付)
Spark Booster 2.0 (Battery)
No.36216 ★2730
スパークブースター 2.0
Spark Booster 2.0
No.36215 ★1890



ブースターチャージャー 2.0
Booster Charger 2.0
No.36217 ★1995



6V X-FORCE 1100ニカドバッテリー
6V X-FORCE 1100 Ni-Cd Battery
No.71211 ★4200
受信機用電源
for receiver

オプションパーツ OPTIONAL PARTS

★ FOR JAPANESE MARKET ONLY.

★は定価(税込)です。
発送手数料は一律¥210(税込)です。



マルチスターターBOX PRO
Multi Starter BOX PRO
No.36205 ★8190



サーモメーター MINI
Thermo Meter TN006
No.36207 ★2940

非接触型デジタル温度計
Noncontact digital thermometer



スーパーパワークリーナー
Super Power Cleaner
No.36901 ★882



マルチチャージャー 4
Multi Charger 4
No.72511 ★5040



マルチチャージャーα 1-14
Multi Charger α 1-14
No.72551 ★10290

昇圧回路付
Step-up circuit included



ピットボックス
Pit Box
No.1776 ★7140
工具収納に最適
Good for storing tools



KANAI FUEL 30%
Kyosho Racing KANAI FUEL 30%
No.73112 ★5040

ビス・ナット類 SCREW・NUT etc.

★ FOR JAPANESE MARKET ONLY.

品番 No.	サイズ (mm) Size (mm)	入数 (各) QUANTITY
ナベビス Round Head Screw ★210 (税込)		
1101	2x6・2x8・2x10・2x15	5 each
1102	2.6x8・2.6x10・2.6x12・2.6x14	5 each
1103	3x4・3x6・3x8・3x10・3x12	5 each
1104	3x14・3x16・3x18・3x20	5 each
1105	4x6・4x8・4x10・4x12	5 each
1106	3x22・3x24・3x26・3x28	5 each
1107	2.6x25	10 pcs
1108	2.6x30	8 pcs
バインドビス Bind Screw ★210 (税込)		
1110	2.6x4・2.6x6・2.6x8・2.6x12	5 each
1111	3x4・3x6・3x8・3x10・3x12	5 each
1112	3x14・3x16・3x18・3x20	5 each
1113	4x6・4x8・4x10・4x12	5 each
1114	3x22・3x25・3x28・3x30	5 each
1115	4x15・4x18・4x20・4x22	5 each
サラビス Flat Head Screw ★210 (税込)		
1117	2.6x6	10 pcs
1118	2.6x8・2.6x10・2.6x12・2.6x14	5 each
1119	3x6・3x8・3x10・3x12	5 each
1120	3x14・3x16・3x18・3x20	5 each
1121	4x8・4x10・4x15・4x20	5 each
1122	3x22・3x24・3x26・3x28	5 each
1123	3x30・3x32・3x34・3x35	5 each
1168	4x12	10 pcs
1197	4x6	10 pcs
キャップビス Cap Screw ★210 (税込)		
1124	2x8・2x10・2x12・2x14	2 each
1125	2.6x8・2.6x10・2.6x12・2.6x14	2 each
1126	3x8・3x10・3x12・3x14	2 each
1127	3x15・3x16・3x18・3x20	2 each
1128	3x25・3x30・3x35・3x40	2 each
1129	4x10・4x15・4x20	2 each
1130	4x25・4x28・4x30	2 each
1131	4x35・4x40・4x45	2 each
1196	2.6x18	4 pcs

品番 No.	サイズ (mm) Size (mm)	入数 (各) QUANTITY
ナベタッピングビス Round Head Self-Tapping Screw ★210 (税込)		
1132	2x4・2x6・2x8・2x10	5 each
1133	2.6x6・2.6x8・2.6x10・2.6x12	5 each
1134	3x6・3x8・3x10・3x12・3x14	5 each
1135	3x15・3x16・3x18・3x20	5 each
1136	3x25・3x30・3x35	5 each
1137	2.6x14・2.6x15・2.6x16・2.6x18	5 each
バインドタッピングビス Bind Self-Tapping Screw ★210 (税込)		
1140	2.6x6・2.6x8・2.6x10・2.6x12	5 each
1141	3x6・3x8・3x10・3x12・3x14	5 each
1142	3x15・3x16・3x18・3x20	5 each
1143	4x10・4x15・4x18	5 each
1151	4x8・4x12	5 each
サラタッピングビス Flat Head Self-Tapping Screw ★210 (税込)		
1147	2.6x6・2.6x8・2.6x10・2.6x12	5 each
1148	3x6・3x8・3x10・3x12・3x14	5 each
1149	3x15・3x16・3x18・3x20	5 each
1150	4x15・4x20・4x25	5 each
1151	4x8	12 pcs
1167	4x20	2 pcs
フランジ付キャップビス Flanged Cap Screw ★210 (税込)		
1153	3x6・3x8・3x10	2 each
1154	4x8・4x10・4x12	2 each
サラ小丸ビス Oval Head Screw 210 (税込)		
1157	2x8・2x10	10 each
セットビス Set Screw ★210 (税込)		
1160	3x6・3x12・3x14・3x16	3 each
1161	3x3・3x4・3x5・3x10	3 each
1162	4x4・4x5・4x8・4x12	3 each
1163	5x4・5x5・5x6	3 each
1164	5x30・5x40	3 each
1165	3x20・3x25	3 each
1166	4x8 (平先)	10 pcs
1167	4x20	2 pcs

品番 No.	径 mm	入数 (各) QUANTITY
ナット Nut ★210 (税込)		
1171	2mm・2.6mm	10 each
1172	3mm・4mm	10 each
フランジ付ナット Flanged Nut ★210 (税込)		
1174	3mm	10 pcs
1175	4mm	10 pcs
ナイロンナット Nylon Nut ★210 (税込)		
1177	2.6mm	5 pcs
1178	3mm	5 pcs
1179	4mm	5 pcs
1181	5mm	4 pcs
1183	3mm (薄)	5 pcs
フランジ付ナイロンナット Flanged Nylon Nut ★210 (税込)		
1180	4mm	5 pcs
ワッシャー Washer 210 (税込)		
1185	2mm・2.6mm・3mm	10 each
1186	4mm・5mm	10 each
1189	2.6mm	10 pcs
1190	7mm (0.5 / 1.0)	3 each
Eリング E-Clips ★158 (税込)		
1380	E1.5	10 pcs
1381	E2.0	10 pcs
1382	E2.5	10 pcs
1383	E3.0	10 pcs
1384	E4.0	10 pcs
1385	E5.0	10 pcs
1386	E6.0	10 pcs
1387	E7.0	6 pcs
1390	E10.0	6 pcs

ここに明記された以外のビス、ナット等は『ユーザー相談室』にお問い合わせください。