

※ご使用前にこの説明書を良くお読みになり十分に理解してください。

Before beginning assembly, please read these instructions thoroughly! / Bitte lesen Sie die Anweisungen vor Gebrauch genau durch.  
Veuillez attentivement lire les instructions avant l'emploi. / Lea cuidadosamente este manual antes de comenzar el montaje.

# AXXE 2.0 カラータイプ1&2 ノンデコレーションボディセット

## AXXE 2.0 Color Type 1 & 2 Non-Decoration Body Set



取扱説明書  
INSTRUCTION MANUAL / Bedienungsanleitung  
Manuel d'instructions / Manual de Instrucciones  
No.EZB003GY

● 説明書に使われているマーク

Symbols used throughout the instruction manual, comprise:  
Erklärung zu den Symbolen in dieser Anleitung  
Liste des symboles à respecter lors du montage:  
Pictogramas utilizados en este manual de instrucciones



注意して組立てる所。  
Pay close attention here!  
Vorsicht! Wichtiger Hinweis!  
Attention! Avis important!  
Preste atención.

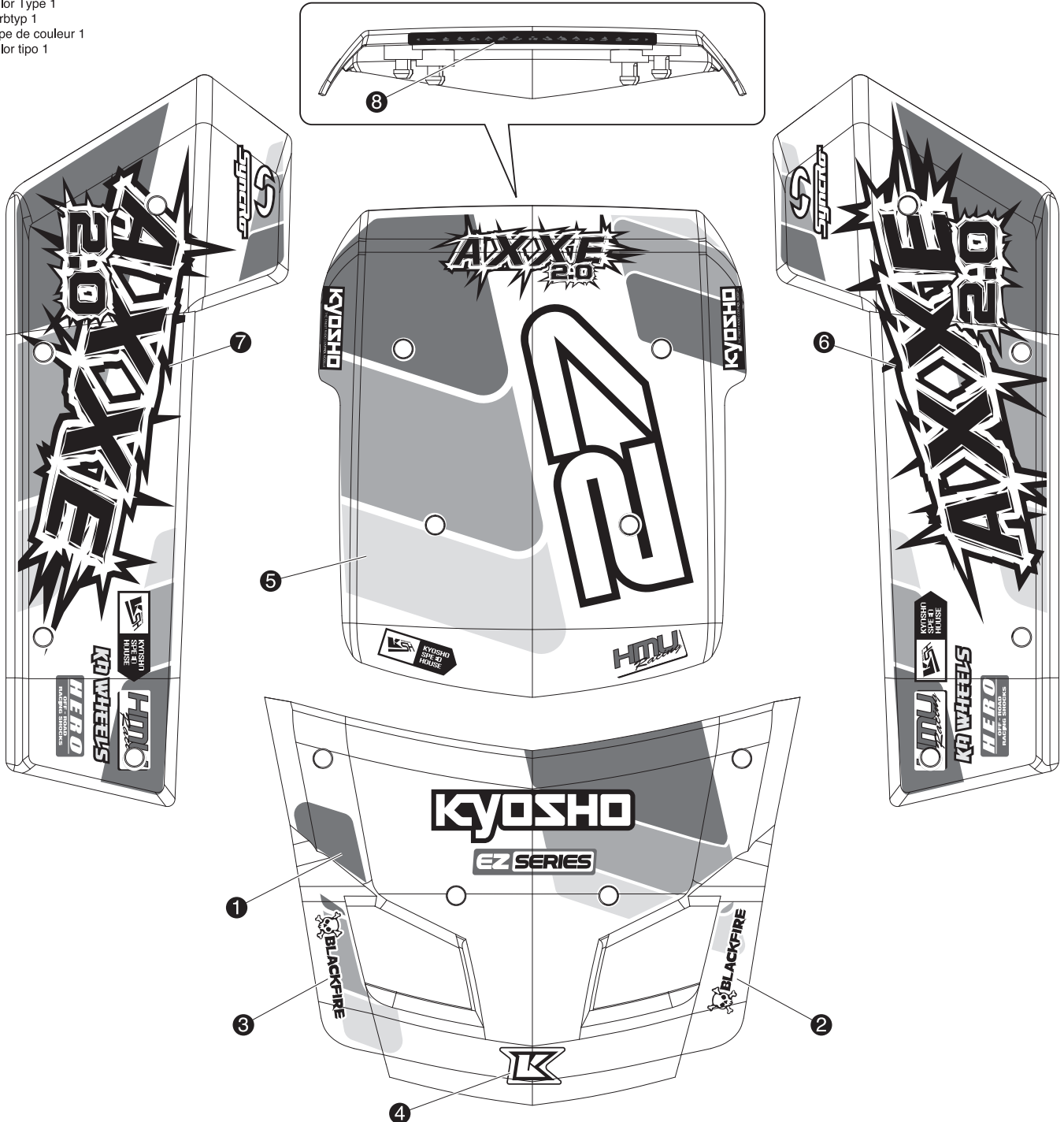


別購入品。  
Must be purchased separately.  
Das Teil ist nicht Bausatz enthalten.  
Doit être acheté séparément.  
Debe comprarse por separado.

### 1 デカール / Decals / Aufkleber Autocollants / Adhesivos

● カラータイプ1  
Color Type 1  
Farbtyp 1  
Type de couleur 1  
Color tipo 1

▶ 図の位置に①から順にデカールをはる。  
Apply the decals to the positions indicated in numerical order.  
Tragen Sie die Aufkleber in der Reihenfolge ihrer Nummern auf.  
Appliquez les autocollants dans l'ordre de leur numéro.  
Coloque los adhesivos siguiendo el orden indicado.

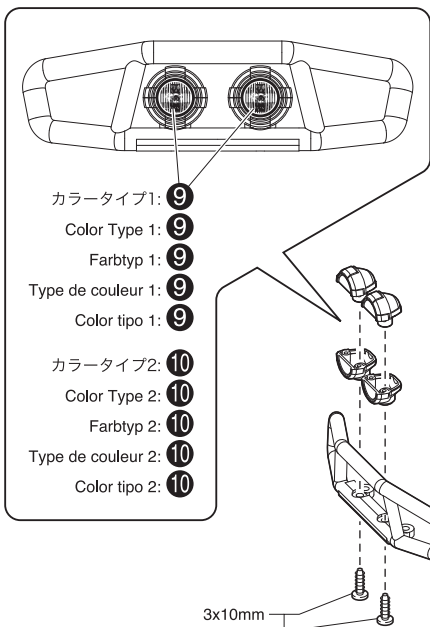


## 2 デカール / Decals / Aufkleber Autocollants / Adhesivos

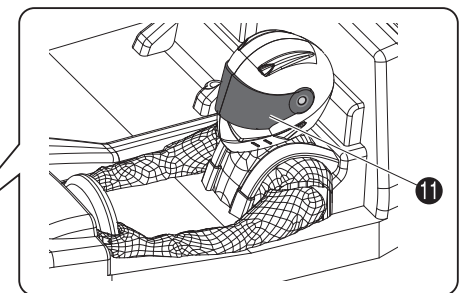
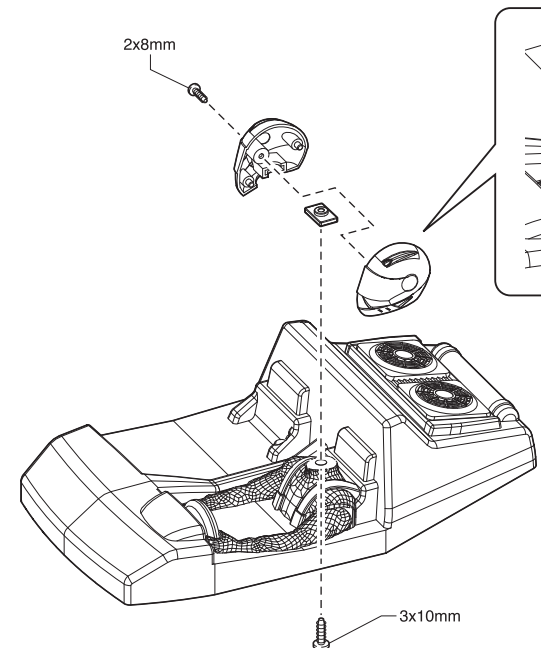
- カラータイプ2  
Color Type 2  
Farbtyp 2  
Type de couleur 2  
Color tipo 2



▶ 図の位置に ① から順にデカールをはる。  
Apply the decals to the positions indicated  
in numerical order.  
Tragen Sie die Aufkleber in der Reihenfolge  
ihrer Nummern auf.  
Appliquez les autocollants dans l'ordre  
de leur numéro.  
Coloque los adhesivos siguiendo el  
orden indicado.



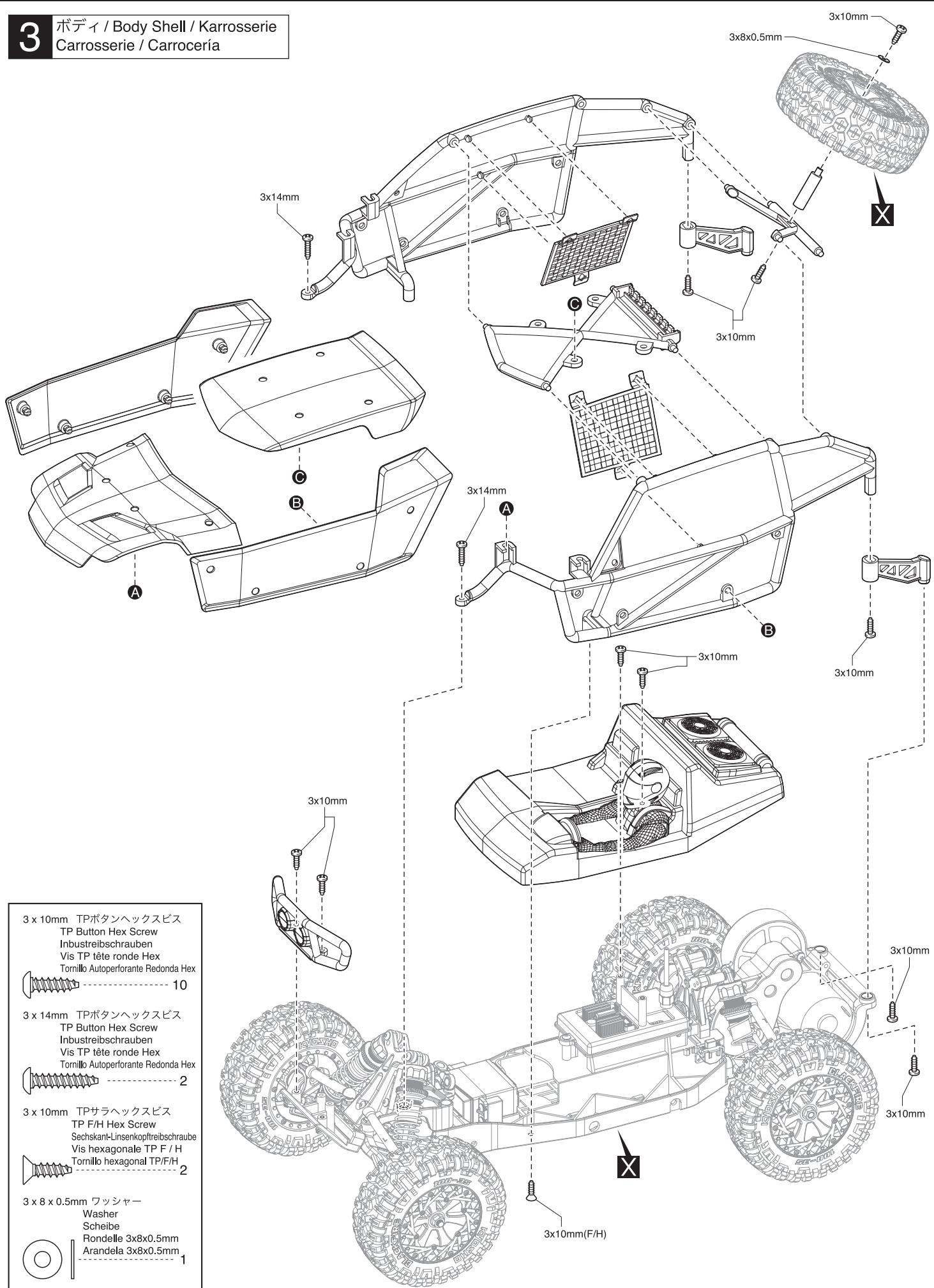
- カラータイプ1: ⑨  
Color Type 1: ⑨  
Farbtyp 1: ⑨  
Type de couleur 1: ⑨  
Color tipo 1: ⑨
- カラータイプ2: ⑩  
Color Type 2: ⑩  
Farbtyp 2: ⑩  
Type de couleur 2: ⑩  
Color tipo 2: ⑩



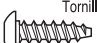
- 3 x 10mm TPボタンヘクスビス  
TP Button Hex Screw  
Inbustreibschrauben  
Vis TP tête ronde Hex  
Tornillo Autoperforante Redonda Hex
- 2 x 8mm ボタンヘクスビス  
Button Hex Screw  
Inbus-Halbbrundschrabe  
Vis BTR à tête ronde  
Button hex tornillo

# 3


## ボディ / Body Shell / Karrosserie Carrosserie / Carrocería



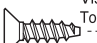
- 3 x 10mm TPボタンヘックスビス  
TP Button Hex Screw  
Inbustreischrauben  
Vis TP tête ronde Hex  
Tornillo Autoperforante Redonda Hex




----- 10
- 3 x 14mm TPボタンヘックスビス  
TP Button Hex Screw  
Inbustreischrauben  
Vis TP tête ronde Hex  
Tornillo Autoperforante Redonda Hex



----- 2
- 3 x 10mm TPサラヘックスビス  
TP F/H Hex Screw  
Sechskant-Linsenkopftreibrschraube  
Vis hexagonale TP F / H  
Tornillo hexagonal TP/F/H



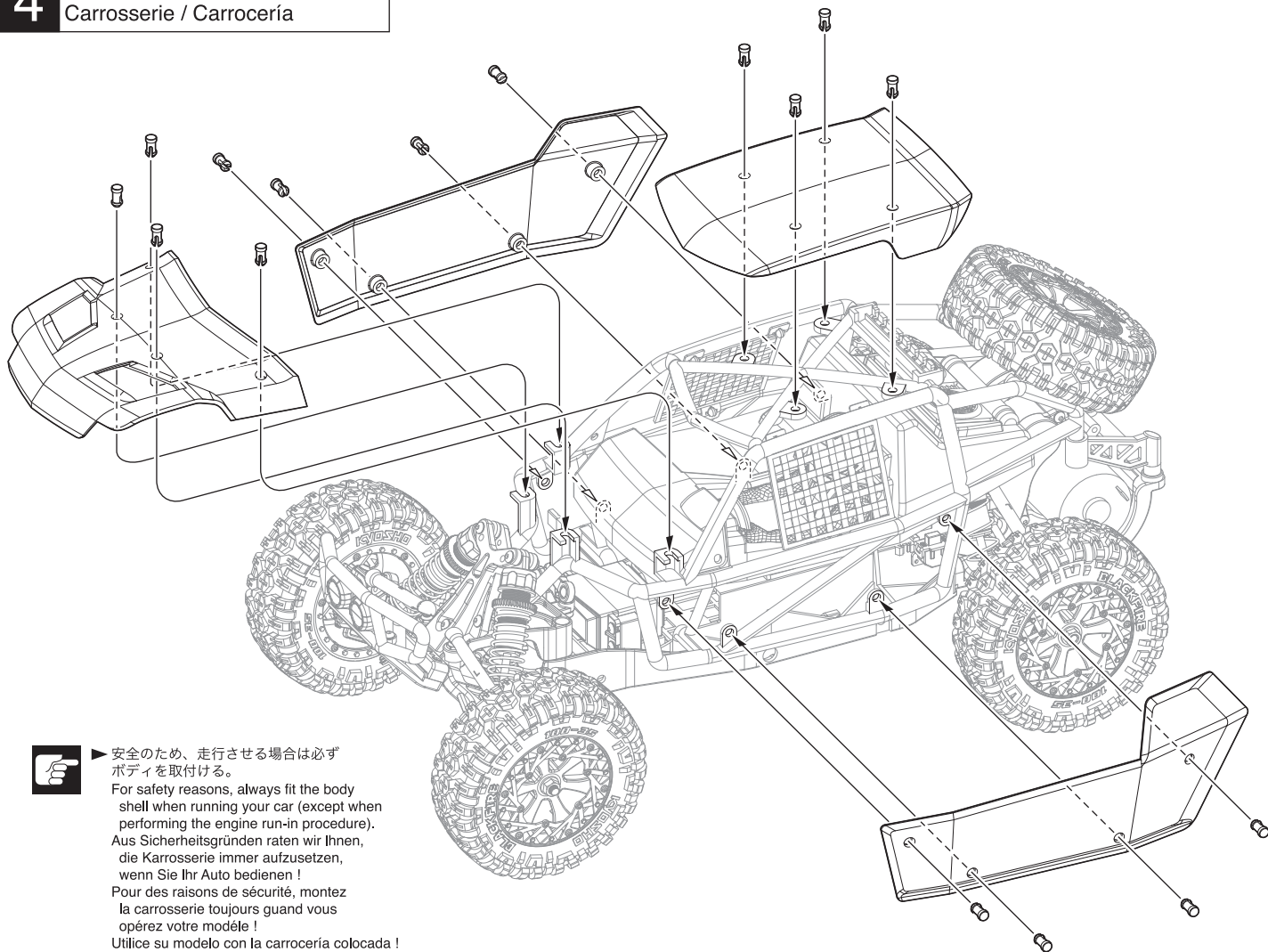
----- 2
- 3 x 8 x 0.5mm ワッシャー  
Washer  
Scheibe  
Rondelle 3x8x0.5mm  
Arandela 3x8x0.5mm



----- 1

# 4

## ボディ / Body Shell / Karrosserie Carrosserie / Carrocería



安全のため、走行させる場合は必ず  
ボディを取付ける。

For safety reasons, always fit the body  
shell when running your car (except when  
performing the engine run-in procedure).

Aus Sicherheitsgründen raten wir Ihnen,  
die Karrosserie immer aufzusetzen,  
wenn Sie Ihr Auto bedienen!

Pour des raisons de sécurité, montez  
la carrosserie toujours quand vous  
opérez votre modèle!

Utilice su modelo con la carrocería colocada!