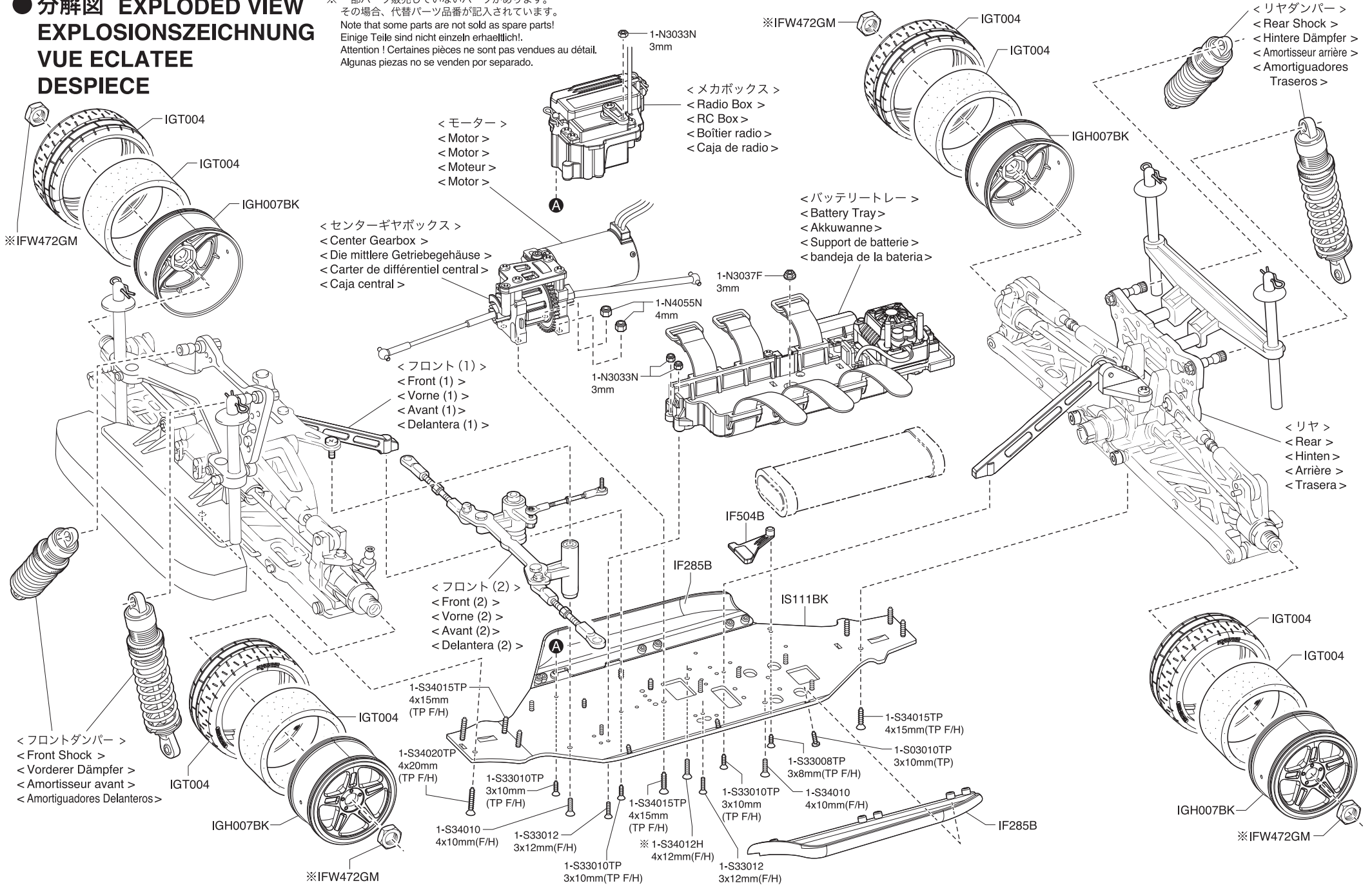


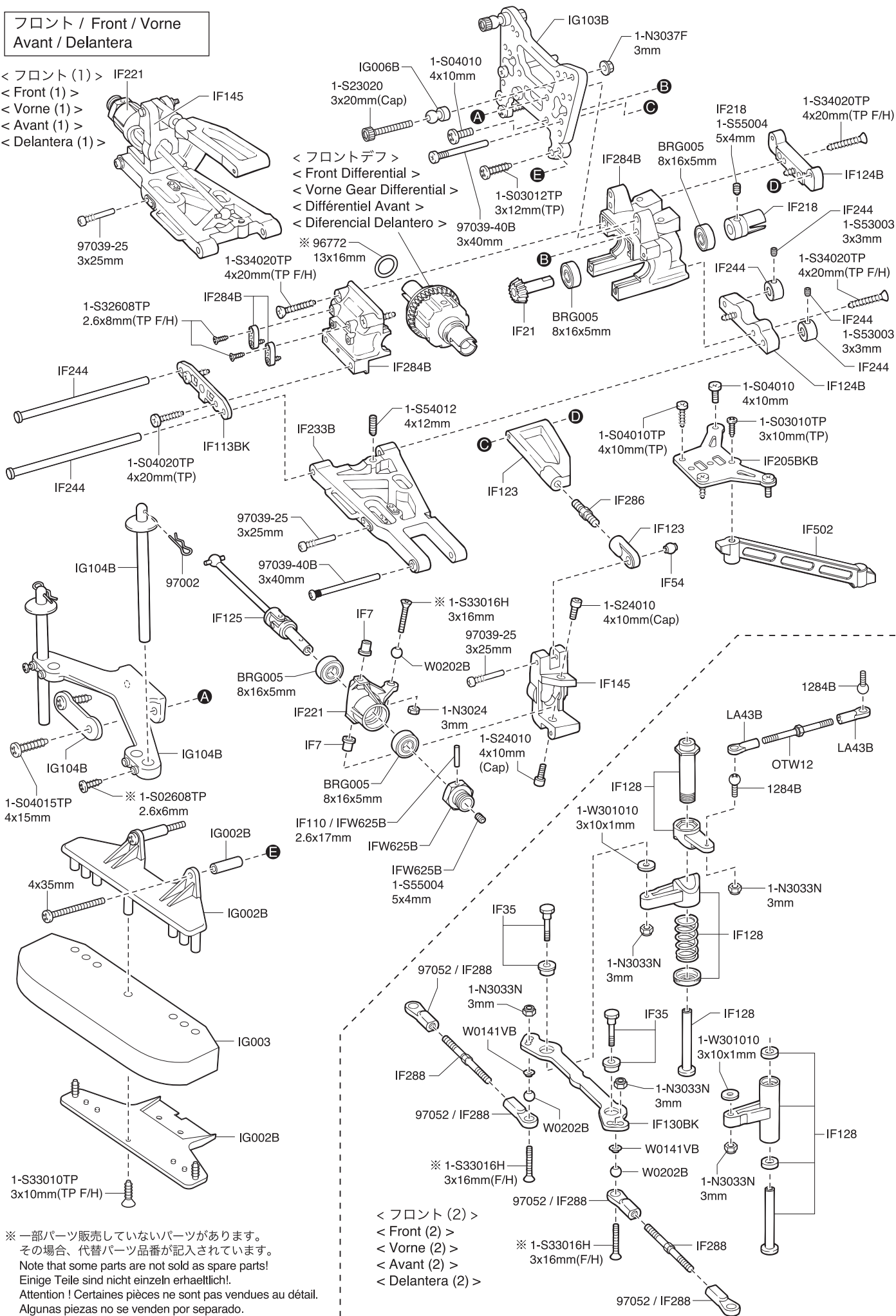
● 分解図 EXPLODED VIEW EXPLOSIONSZEICHNUNG VUE ECLATEE DESPIECE

※一部パーツ販売していないパーツがあります。
その場合、代替パーツ品番が記入されています。
Note that some parts are not sold as spare parts!
Einige Teile sind nicht einzeln erhältlich!
Attention ! Certaines pièces ne sont pas vendues au détail.
Algunas piezas no se venden por separado.



フロント / Front / Vorne
Avant / Delantera

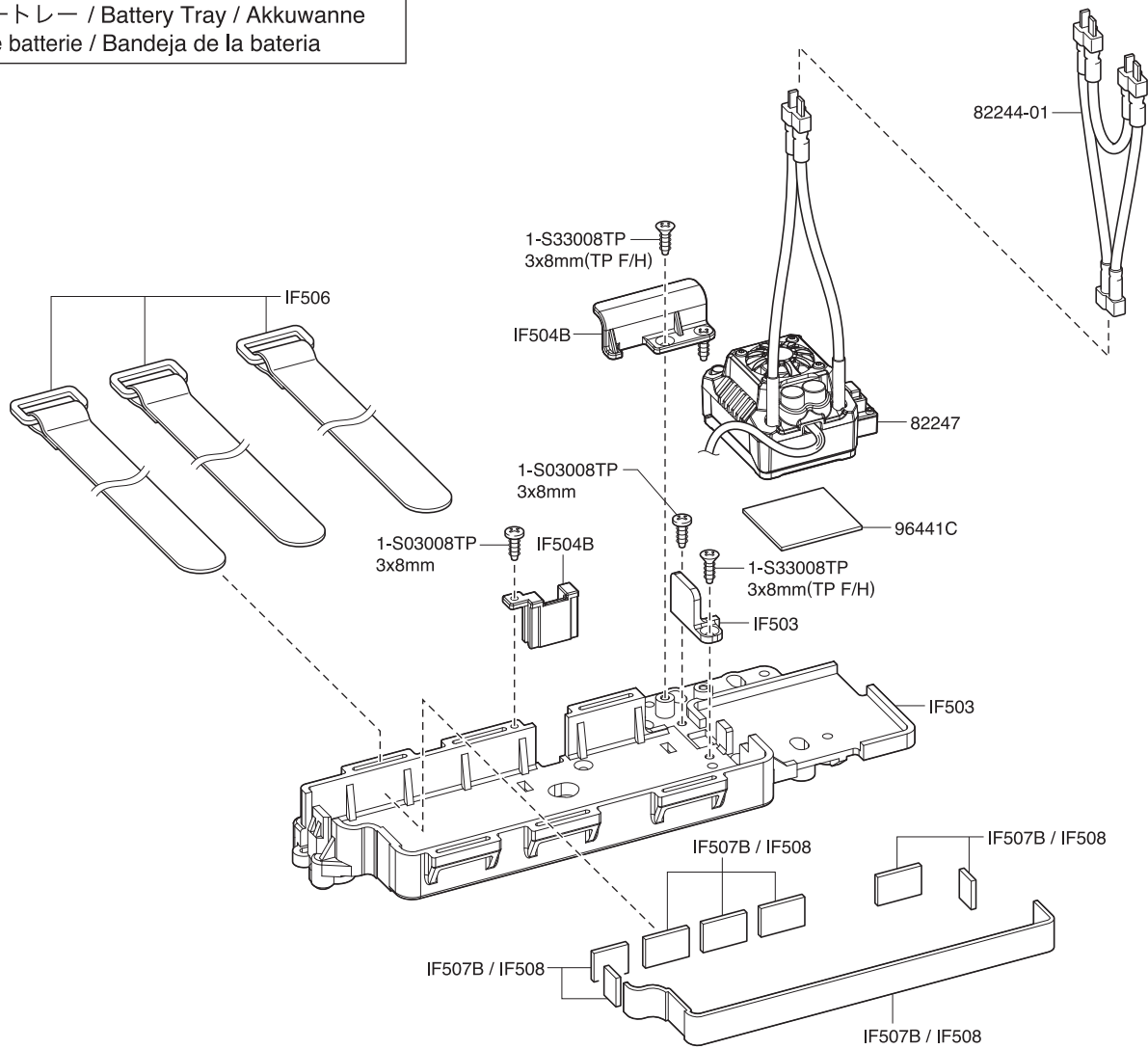
- < フロント (1) > IF221
- < Front (1) > IF145
- < Vorne (1) >
- < Avant (1) >
- < Delantera (1) >



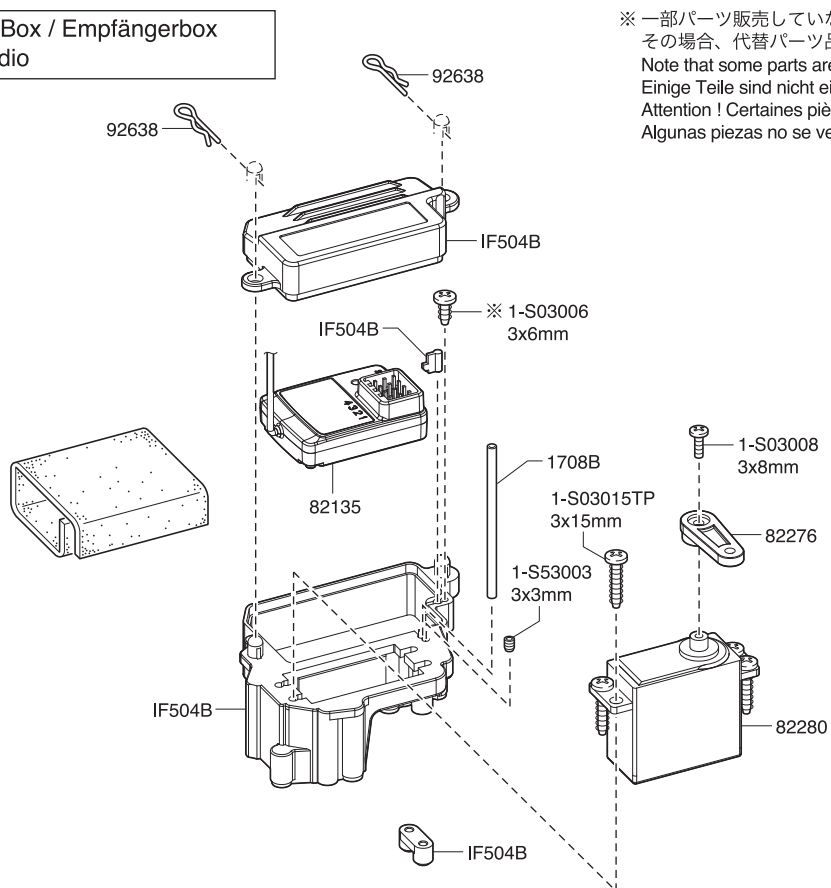
※ 一部パーツ販売していないパーツがあります。
その場合、代替パーツ品番が記入されています。
Note that some parts are not sold as spare parts!
Einige Teile sind nicht einzeln erhältlich!
Attention ! Certaines pièces ne sont pas vendues au détail.
Algunas piezas no se venden por separado.

- < フロント (2) >
- < Front (2) >
- < Vorne (2) >
- < Avant (2) >
- < Delantera (2) >

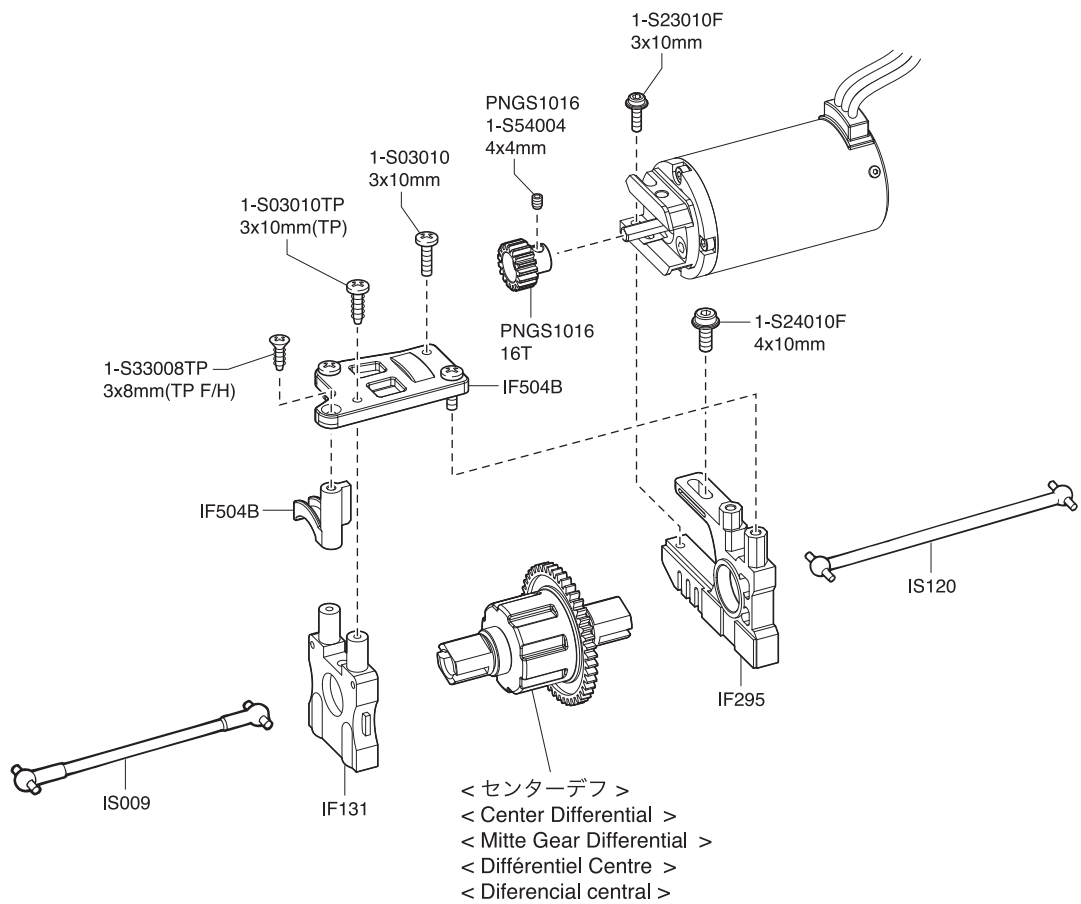
バッテリートレイ / Battery Tray / Akkuwanne
 Support de batterie / Bandeja de la batería



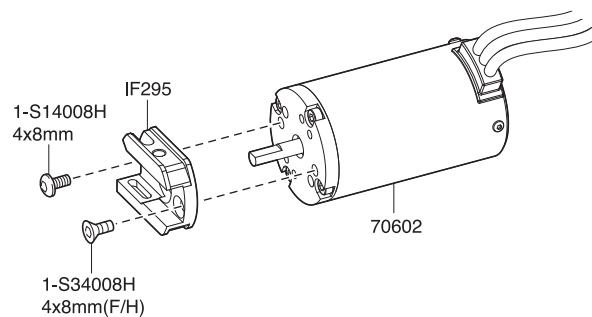
ラジオボックス / Radio Box / Empfängerbox
 Boîtier radio / Caja de radio



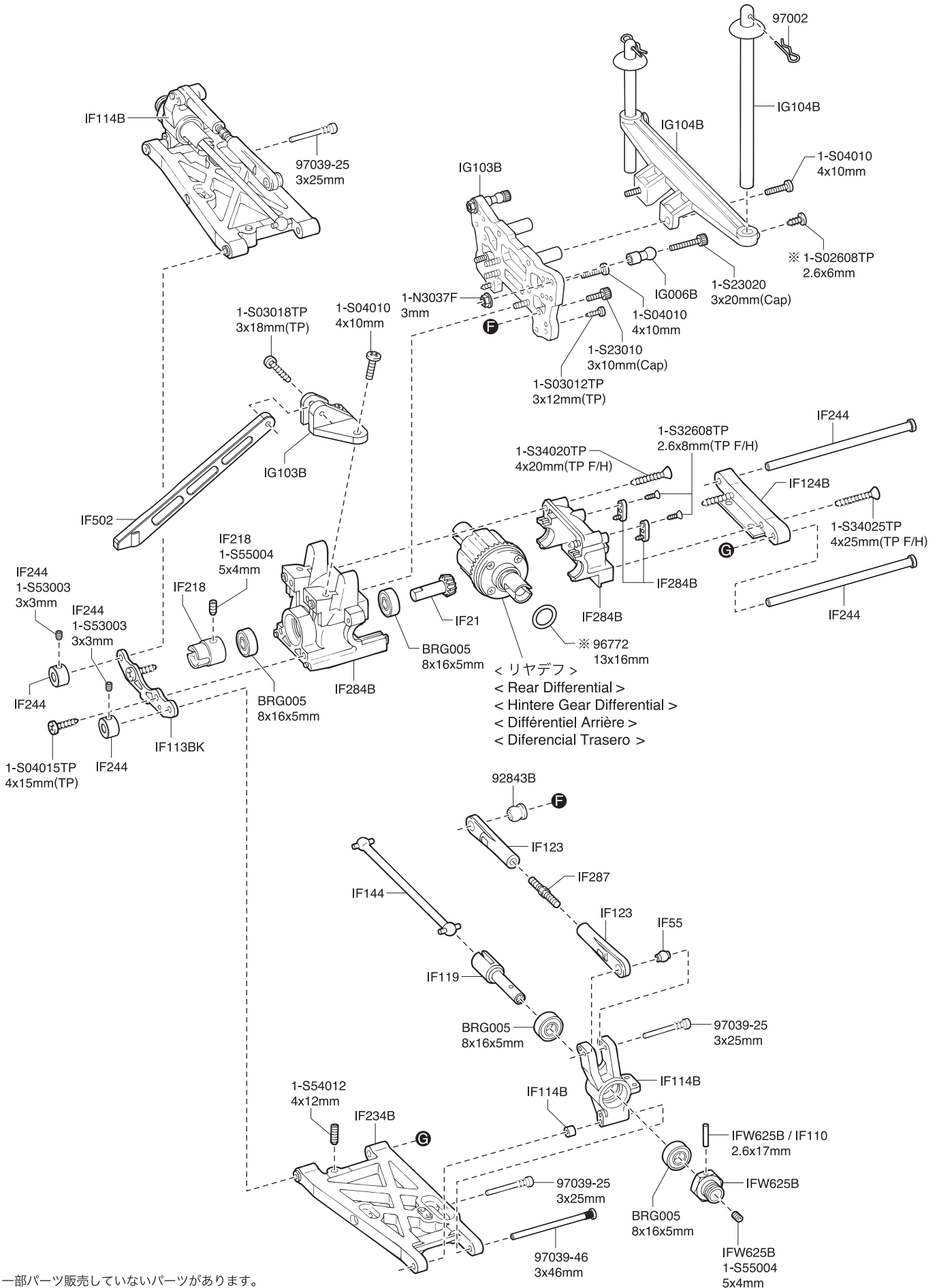
センターギヤボックス / Center Gearbox / Die mittlere Getriebegehäuse
 Carter de différentiel central / Caja central



モーター / Motor / Motor
 Moteur / Motor



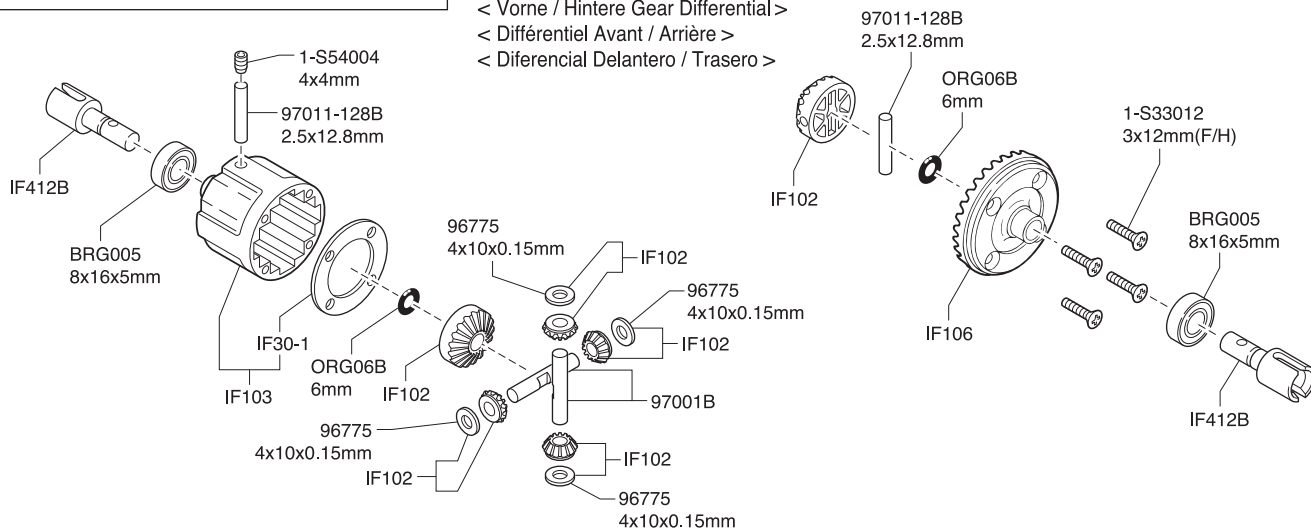
リヤ / Rear / Hinten
Arrière / Trasera



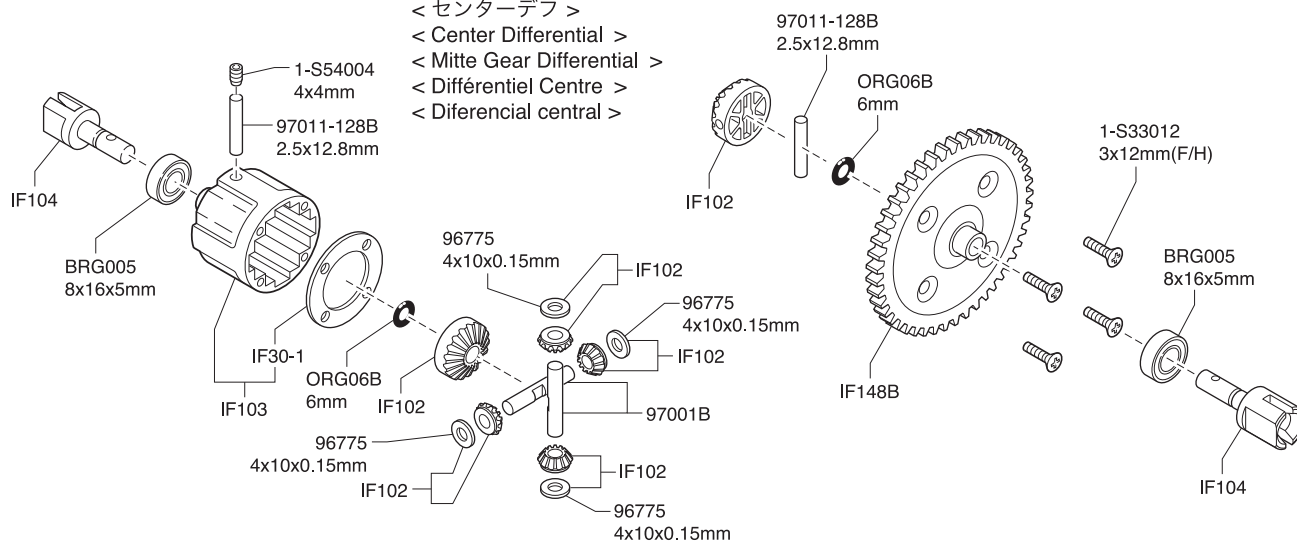
※一部パーツ販売していないパーツがあります。
その場合、代替パーツ品番が記入されています。
Note that some parts are not sold as spare parts!
Einige Teile sind nicht einzeln erhaeltlich!
Attention ! Certaines pièces ne sont pas vendues au détail.
Algunas piezas no se venden por separado.

デフギヤ / Differential / Gear Differential
Différentiel / Diferencial

< フロント/リヤデフ >
< Front / Rear Differential >
< Vorne / Hintere Gear Differential >
< Différentiel Avant / Arrière >
< Diferencial Delantero / Trasero >



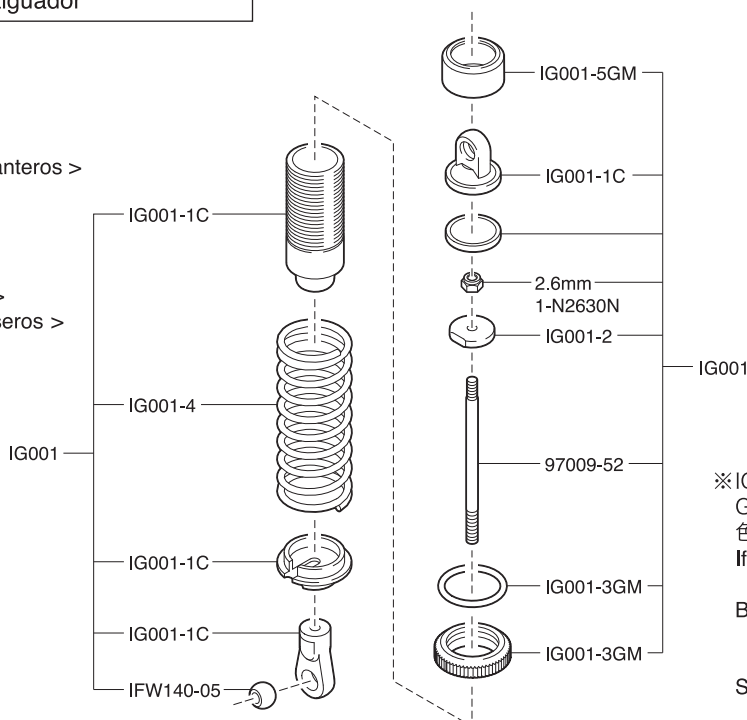
< センターデフ >
< Center Differential >
< Mitte Gear Differential >
< Différentiel Centre >
< Diferencial central >



ダンパー / Shock Absorber / Stoßdämpfer
Amortisseur / Amortiguador

< フロントダンパー >
< Front Shock >
< Vorderer Dämpfer >
< Amortisseur avant >
< Amortiguadores Delanteros >

< リヤダンパー >
< Rear Shock >
< Hintere Dämpfer >
< Amortisseur arrière >
< Amortiguadores Traseros >



※IG001-3GM,IG001-5GMはNO.IG001 GTダンパーセットで購入した場合、色はシルバーとなります。
If using No.IG001 GT Shock Set, IG001-3GM and IG001-5GM are silver.
Bei Verwendung von dem GT Stoßdämpfer Set (Nr. IG-01) sind Teil IG001-3GM und Teil IG001-5GM silber.
Si vous utilisez les amortisseurs #IG001, IG001-3GM et IG001-5GM sont grises.
Si utiliza el amortiguador No.IG001 GT, IG001-3GM y IG001-5GM son plateados.

スペアパーツ SPARE PARTS

| 品番 No. | パーツ名 Part Names |
|----------|---|
| BRG005 | シールドベアリング (8x16x5) 2入 Shield Bearing (8x16x5) 2pcs |
| IF7 | ナックルアームカラー (4入) Knuckle Arm Collar (4pcs) |
| IF21 | ドライブベベルギヤ (13T) Drive Bevel Gear (13T) |
| IF30-1 | デフケースパッキン (5入/ノンアスベスト) Differential Case Packing (5pcs/Non asbestos) |
| IF35 | ステアリングピン Steering Pin |
| IF54 | 6.8mmツバ付ボール (2入) 6.8mm Taper Ball (2pcs) |
| IF55 | 7.8mmツバ付ボール (2入) 7.8mm Taper Ball (2pcs) |
| IF102 | デフベベルセット Differential Bevel Set |
| IF103 | デフケース Differential Case |
| IF104 | センターデフシャフト Center Differential Shaft |
| IF106 | φ38ベベルギヤ (43T) φ38 Bevel Gear 43T |
| IF110 | φ2.6x17ピン φ2.6x17 Pin |
| IF113BK | サスペンションプレートセット (ブラック) Suspension Plate Set (Black) |
| IF114B | リヤハブキャリア Rear Hub Carrier |
| IF119 | リヤホイールシャフト Rear Wheel Shaft |
| IF123 | アッパーササアームセット Upper Sus. Arm Set |
| IF124B | サスホルダー Suspension Holder |
| IF125 | ユニバーサルスイングシャフト (フロント) Universal Swing Shaft (Front) |
| IF128 | サーボセイバーセット Servo Saver Set |
| IF130BK | ステアリングプレート (ブラック) Steering Plate (Black) |
| IF131 | センターデフマウント Center Differential Mount |
| IF144 | スイングシャフト Swing Shaft |
| IF145 | フロントハブキャリア Front Hub Carrier |
| IF148B | スパークギヤ (46T) Spur Gear (46T) |
| IF205BKB | フロントアッパープレート (ブラック) Front Upper Plate (Black) |
| IF218 | ジョイントカップ (4mm/L=17/2入/FM185) Joint Cup (4mm/L=17/2pcs/FM185) |
| IF221 | ナックルアーム (L,R/IF6B) Knuckle Arm (L,R/IF6B) |
| IF233B | フロントロアササアーム (INFERNO NEO) Front Lower Suspension Arm (INFERNO NEO) |
| IF234B | リヤロアササアーム (INFERNO NEO) Rear Lower Suspension Arm (INFERNO NEO) |
| IF244 | フランジピン (4x78mm/2入) Flange Pin (4x78mm/2pcs) |
| IF284B | バルクヘッドセット (ハード/NEO/NEO ST/ST-RR Evo) Bulk Head Set (Hard/NEO/NEO ST/ST-RR Evo) |
| IF285B | サイドガード (NEO 2.0/GT2) Side Guard (NEO 2.0/GT2) |
| IF286 | ハードアッパーアジャストロッド (スチール/フロント/2入) Hard Upper Adjust Rod (Steel/Front/2pcs) |
| IF287 | ハードアッパーアジャストロッド (スチール/リヤ/2入) Hard Upper Adjust Rod (Steel/Rear/2pcs) |
| IF288 | タイロッドセット (スチール/4x40mm) Tie Rod Set (Steel/4x40mm) |
| IF295 | モーターマウント (INFERNO NEO 3.0 VE) Motor Mount (INFERNO NEO 3.0 VE) |
| ※ IF412B | デフシャフト (2入/MP9) Diff. Shaft (2pcs/MP9) |
| IF502 | トルクロッドセット (VE) Torque Rod Set (VE) |
| IF503 | バッテリートレイセット (VE) Battery Tray Set (VE) |
| IF504B | メカボックスセット (VE) Radio Box Set (VE) |
| IF506 | バッテリーストラップセット (VE) Battery Strap Set (VE) |

| 品番 No. | パーツ名 Part Names |
|------------|--|
| IF507B | バッテリークッション (t=5.0/VE) Battery Cushion (t=5.0/VE) |
| IF508 | バッテリークッション (t=2.0/VE) Battery Cushion (t=2.0/VE) |
| IFW140-05 | Oリングセット O-ring Set |
| ※ IFW472GM | ホイールナット (ガンメタ/4入/セレーション付) Wheel Nut (Gunmetal/4pcs/for Serration) |
| IFW625B | ホイールハブ (ガンメタリック/2入) Wheel Hub (Gunmetal/2pcs) |
| ※ IG001 | GTダンパーセット GT Shock Set |
| IG001-1C | ダンパープラパーツ (インファerno GT/DBX) Shock Plastic Parts (for Inferno GT/DBX) |
| IG001-2 | ダンパーピストン (4入) Shock Piston (4pcs) |
| IG001-3GM | スプリングアジャスター (ガンメタリック/2入) Spring Adjuster (Gunmetal/2pcs) |
| IG001-5GM | ダンパーキャップ (ガンメタ/2入) Shock Cap (Gunmetal/2pcs) |
| IG002B | バンパー (インファerno GT) Bumper (INFERNO GT) |
| IG003 | ウレタンバンパー Urethane Bumper |
| IG006B | 5.8mmボールピボット (4入/H=12.3mm/IG006) 5.8mm Ball Pivot (4pcs/H=12.3mm/IG006) |
| IG103B | ダンパーステーセット (インファerno GT/GT102B) Shock Stay Set (Inferno GT/GT102B) |
| IG104B | ボディマウントセット (インファerno GT/GT106B) Body Mount Set (INFERNO GT/GT106B) |
| IGB112OR | 2020 メルセデスAMG GT3 デコレーションボディ 2020 Mercedes-AMG GT3 Decoration Body |
| IGH007BK | ホイール (5本スポーク/ブラック/2入) Wheel (5-Spoke/Black/2pcs) |
| IGT004 | タイヤ&インナー sponsing (インファerno GT/2入) Tire & Inner Sponge (Inferno GT/2pcs) |
| IS009 | センターシャフト (105L / インファerno ST) Center Shaft (105L / INFERNO ST) |
| IS111BK | ハードメインシャーシ (ブラック/NEO ST 3.0) Hard Main Chassis (Black/NEO ST 3.0) |
| IS120 | スイングシャフト (L=119 / 1入 / NEO ST 3.0) Swing Shaft (L=119 / 1pc / NEO ST 3.0) |
| LA43B | ボールエンド 5.8φ (12入) 5.8mm Ball End (12pcs) |
| ORG06B | シリコンOリング (P6/オレンジ) 15入 Silicone O-ring (P6/Orange) 15pcs |
| OTW12 | アジャストロッド (M) Adjustable Rod (M) |
| PNGS1016 | スチールピニオンギヤ (16T/1.0M/φ5.0) Steel Pinion Gear (16T/1.0M/φ5.0) |
| W0141VB | M3x6 テーパーワッシャー (ブルー/10入) M3x6 Tapered Washer (Blue/10pcs) |
| W0202B | 6.8φ スチールボール (10入) 6.8φ Steel Ball (10pcs) |
| 1284B | ピロボール (5.8φ) Pillow Ball (5.8φ) |
| 1708B | カラーアンテナ黒キャップツキ (4入) Color Antenna (Black/4pcs) |
| 70602 | KYOSHO SPEED HOUSE TORX8+ ブラシレスモーター kv2300 KYOSHO SPEED HOUSE TORX8+ MOTOR kv2300 |
| 82135 | Syncro KR-331 受信機 (単品) Syncro KR-331 Receiver |
| 82247 | KYOSHO SPEED HOUSE BRAINZ 8 ESC KYOSHO SPEED HOUSE BRAINZ 8 ESC |
| 82247-01 | 二股プラグ (S-プラグ) 2-Way Connector (S-Plug) |
| 82276 | サーボホーン (2入) Servo Horn Set (2pcs) |
| 82280 | サーボKS5071-09MW SERVO KS5071-09MW |
| 92638 | スナップピン (10入) Snap Pin (10pcs) |
| 92843B | 7.8mm座付ボール (4入) 7.8mm Flanged Ball (4pcs) |
| 96441C | スポンジテープ (1x100x150) Sponge Tape (1x100x150) |
| 96772 | 13x16x0.15mm シム SUS (10入) 13x16x0.15mm Shim SUS (10pcs) |
| 96775 | 4x10x0.15mm シム (10入) 4x10x0.15mm Shim (10pcs) |
| 97001B | ベベルシャフト (4x27mm/6入/BS107) Bevel Shaft (4x27mm/6pcs/BS107) |

スペアパーツ SPARE PARTS

| 品番 No. | パーツ名 Part Names |
|------------|---|
| 97002 | ボディピン (1.6mm/10入/FM29) Body Pin (1.6mm/10pcs/FM29) |
| 97009-52 | ダンパーシャフト (3x52mm/2入/BSW74) Shock Shaft (3x52mm/2pcs/BSW74) |
| 97011-128B | ピン (2.5x12.8mm/6入) Pin (2.5x12.8mm/6pcs) |
| 97039-25 | スクリューピン (3x25mm/4入) Screw Pin (3x25mm/4pcs) |

| 品番 No. | パーツ名 Part Names |
|-----------|---|
| 97039-40B | スクリューピン (3x40mm/4入) Screw Pin (3x40mm/4pcs) |
| 97039-46 | スクリューピン (3x46mm/2入) Screw Pin (3x46mm/2pcs) |
| 97052 | 6.8mmボールエンド (8入/1296) 6.8mm Ball End (8pcs/1296) |

※ 一部パーツ販売していないパーツがあります。その場合、代替パーツ品番が記入されています。
 Note that some parts are not sold as spare parts!
 Einige Teile sind nicht einzeln erhältlich!
 Attention ! Certaines pièces ne sont pas vendues au détail.
 Algunas piezas no se venden por separado.

※ スペア/オプションパーツ価格はWEBサイトをご覧ください。
 Please see the website for spare & option parts prices.

www.kyosho.com



オプションパーツ OPTIONAL PARTS

| 品番 No. | パーツ名 Part Names |
|-----------|--|
| IF117 | リヤスタビライザーセット Rear Stabilizer Set |
| IF125 | ユニバーサルスイングシャフト (フロント) Universal Swing Shaft (Front) |
| IF501 | モーターマウント (ガンメタリック /VE) Motor Mount (Gunmetal/VE) |
| IFW104B | フロントスタビライザーセット (INFERNO NEO) Front Stabilizer Set (INFERNO NEO) |
| IFW448B | アルミロングレンジステアリングサーボホーン (フタバ用/MP9/ST-RR) Al Long Range Steering Servo Horn (FUTABA/MP9/ST-RR) |
| IFW449B | アルミロングレンジステアリングサーボホーン (サンワ/KO用/MP9/ST-RR) Al Long Range Steering Servo Horn (SANWA/KO/MP9/ST-RR) |
| IFW472BL | ホイールナット (ブルー/4入/セレーション付) Wheel Nut (Blue/4pcs/for Serration) |
| IFW472R | ホイールナット (レッド/4入/セレーション付) Wheel Nut (Red/4pcs/for Serration) |
| IFW609C | アルミステアリングサーボホーン (フタバ用/18.5mm/MP10/MP9) Aluminum Steering Servo Horn (FUTABA/18.5mm/MP10/MP9) |
| IFW610C | アルミステアリングサーボホーン (サンワ/KO用/18.5mm/MP10/MP9) Aluminum Steering Servo Horn (SANWA/KO/18.5mm/MP10/MP9) |
| IFW625N | ホイールハブ (ナロー/ガンメタリック/2入/MP10) Wheel Hub (Narrow/Gunmetal/2pcs/MP10) |
| IFW625W | ホイールハブ (ワイド/ガンメタリック/2入/MP10) Wheel Hub (Wide/Gunmetal/2pcs/MP10) |
| IGH005BK | ホイール (10スポーク/ブラック/2入) Wheel (10-Spoke/Black/2pcs) |
| IGH005W | ホイール (10スポーク/ホワイト/2入) Wheel (10-Spoke/White/2pcs) |
| IGT005-45 | KCスリックタイヤV2 (#45/インナー付/GT/2入) KC-Slicks Tire V2 (#45/With Inner/GT/2pcs) |

| 品番 No. | パーツ名 Part Names |
|-------------|---|
| IGW001GM | アルミフロントハブキャリア (ガンメタリック/インファerno GT2) Al Front Hub Carrier (Gunmetal/Inferno GT2) |
| IGW004-5521 | ダンパースプリング (5.5-2.1/L=45/グリーン/2入) Shock Spring (5.5-2.1/L=45/Green/2pcs) |
| IGW004-6021 | ダンパースプリング (6-2.1/L=45/ブルー/2入) Shock Spring (6-2.1/L=45/Blue/2pcs) |
| IGW004-6521 | ダンパースプリング (6.5-2.1/L=45/イエロー/2入) Shock Spring (6.5-2.1/L=45/Yellow/2pcs) |
| IGW004-9022 | ダンパースプリング (9-2.2/L=45/シルバー/2入) Shock Spring (9-2.2/L=45/Silver/2pcs) |
| IGW052 | ハードステアリングプレート (7075/R246-3501用) Hard Steering Plate (7075/for R246-3501) |
| IGW053 | 3Dバンパー (インファerno GT2用) 3D Bumper (for Inferno GT2) |
| IGW057 | リヤロアサスプレート (0°/7075/ブラック/GT2) Rear Lower Sus. Plate (0°/7075/Black/GT2) |
| IGW058 | リヤセンターユニバーサルシャフト (L=110/1入/GT2 Type-R) Rear Center Universal Shaft (L=110/1pc) |
| PNGS1014 | スチールピニオンギヤ (14T/1.0M/φ5.0) Steel Pinion Gear (14T/1.0M/φ5.0) |
| PNGS1015 | スチールピニオンギヤ (15T/1.0M/φ5.0) Steel Pinion Gear (15T/1.0M/φ5.0) |
| PNGS1017 | スチールピニオンギヤ (17T/1.0M/φ5.0) Steel Pinion Gear (17T/1.0M/φ5.0) |