

京商エッグバージョンの カートンボックスを作ろう！

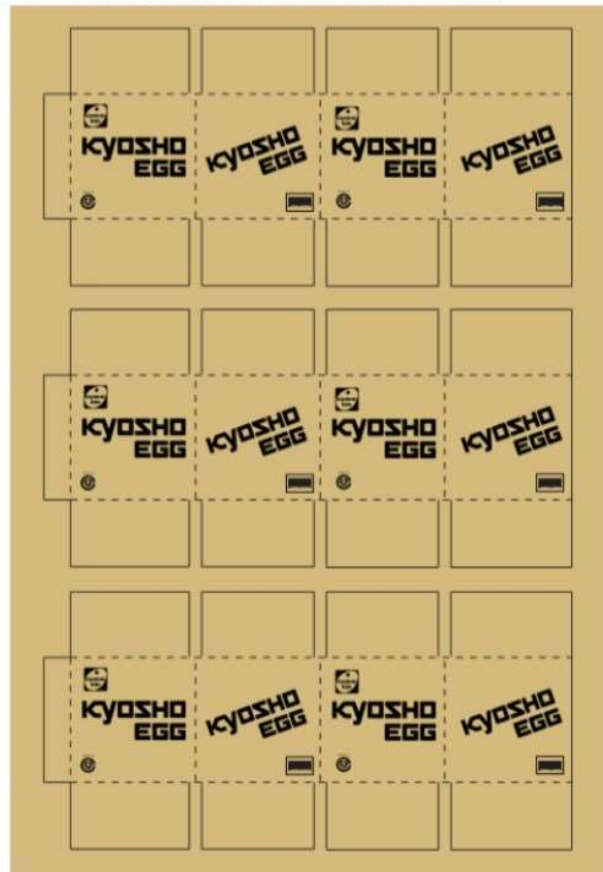
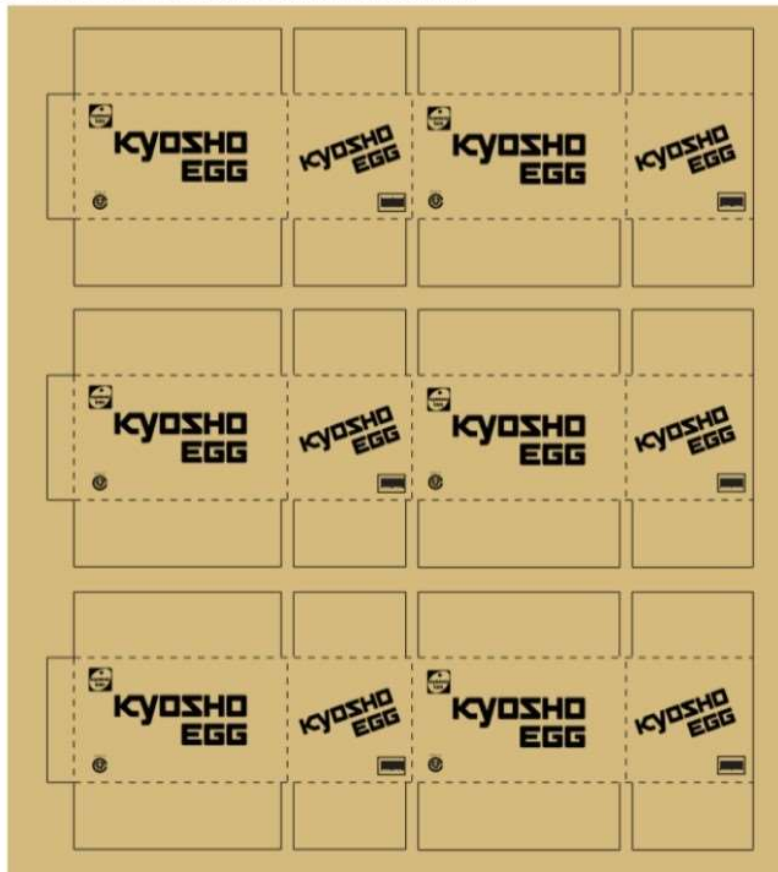


トヨタ ハイエース スーパー GL



カートンボックスサイズ (大) : W30mm x D18mm x H18mm

カートンボックスサイズ (小) : W18mm x D18mm x H18mm



ハサミをご用意ください
ハサミが必要です。
別にご用意してください。

【保護者の方へ】
ハサミをしますので、
お子様の作製中には十分
注意してください。

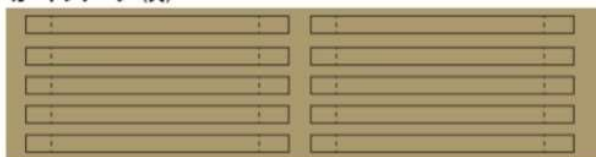
【準備するもの】
・ハサミ
・テープやのり

【箱を作るときの注意!!】
・ハサミを使うのでケガをし
ないように注意してください。

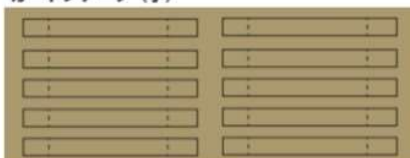
————— 切り取り線
----- 折り曲げ線

用紙サイズ:A4サイズ
厚紙で印刷すると作りやすい!

カートンテープ (大)



カートンテープ (小)



荷物を積んで走らせよう!
先に荷物を降ろすまでが勝負!